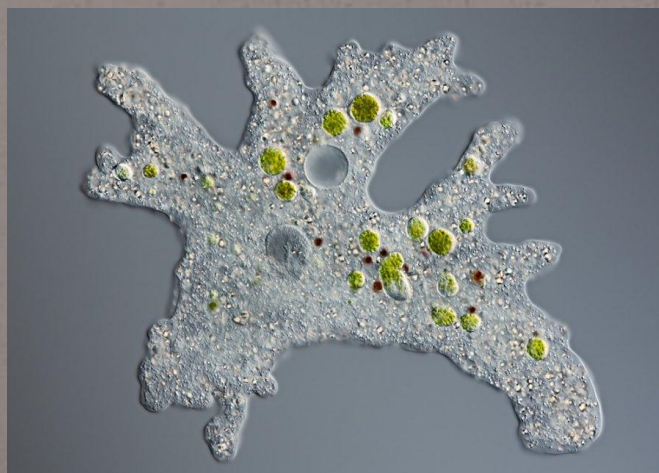
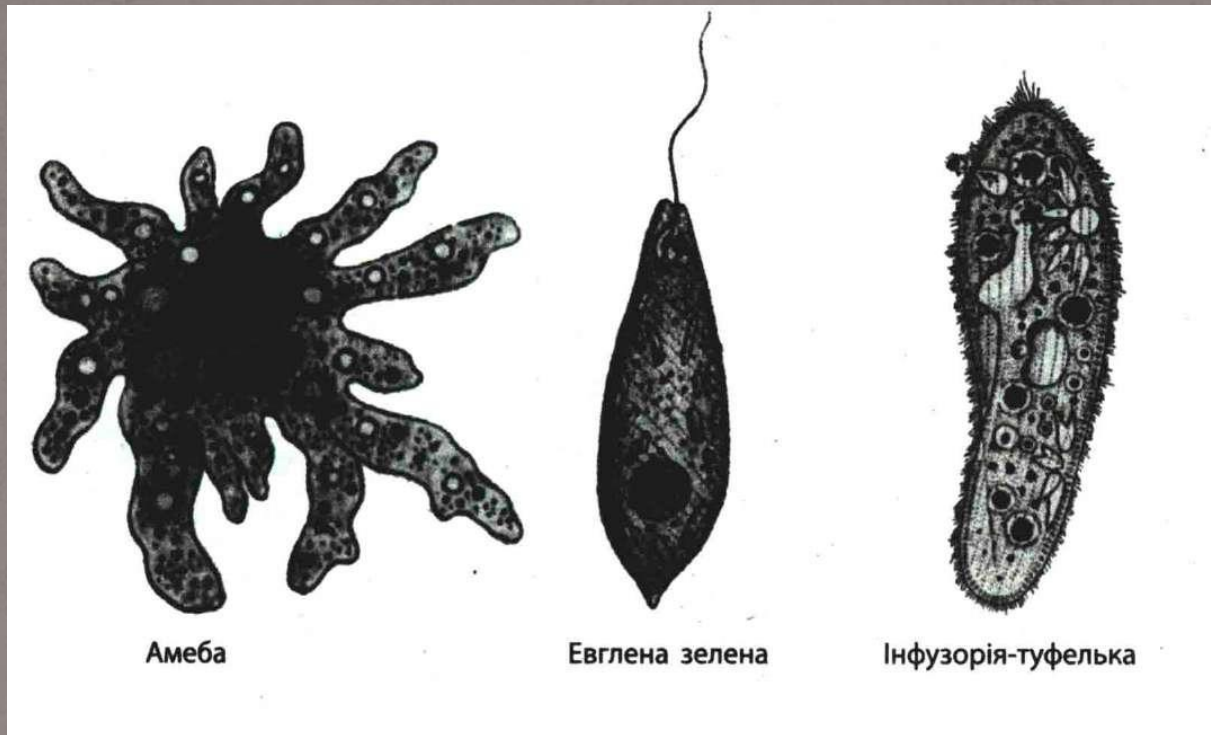


Найпростіші



Найпростіші – поліфілетична група, царство одноклітинних або колоніальних еукаріотів, які мають гетеротрофний тип живлення.



Типовими представника
Найпростіших є:



Амеба Протей
Amoeba proteus

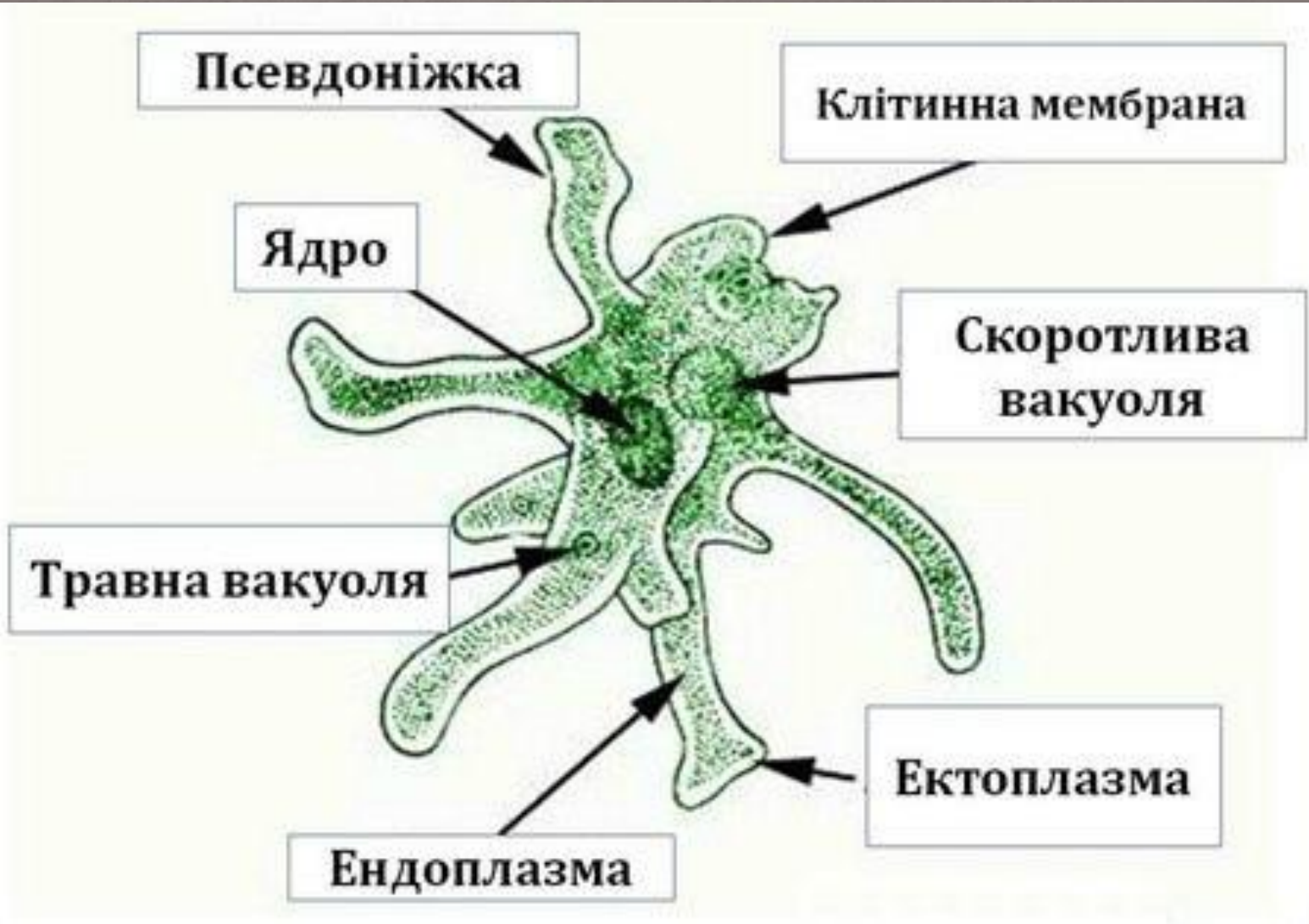


Інфузорія Туфелька
Paramecium caudatum



Евглена Зелена
Euglena viridis

Амеба Протей



Амеба протей

- Відносно велика амеба розміром 0,2 — 0,5 мм. Клітина ззовні вкрита тільки плазмолемою. Цитоплазма чітко розділяється на дві зони — ектоплазу та ендоплазму.
- Тіло амеби утворює виступи — псевдоподії (псевдоніжки). Випускаючи псевдоподії у певному напрямку, амеба протей пересувається зі швидкістю близько 0,2 мм на хвилину.
- В клітині періодично утворюється пульсуюча скоротлива вакуоля. Вона виводить назовні надлишки води та продукти метаболізму.



Інфузорія Туфелька



Інфузорія Туфелька

Одноклітинна тварина класу Війчастих, типу Найпростіших. Цей вид, як і інші інфузорії родини Парамецій, дістав назву через характерну форму клітини, що нагадує відбиток пантофлі. Узагальнююча частина назви походить від лат. *infusum* («настій»), тому що перших представників цього класу знайшли у трав'яному настої.



Евглена Зелена



Евглена Зелена

Вид
одноклітинних
водоростей.
Залежно від умов
середовища може
живитися
автотрофічно або
гетеротрофічно.



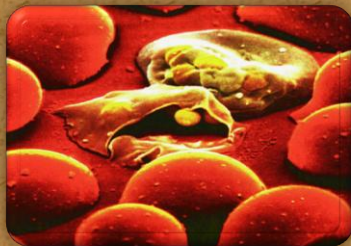
До Найпростіших також відносять:



Жаб'яча опаліна
Opalina ranarum

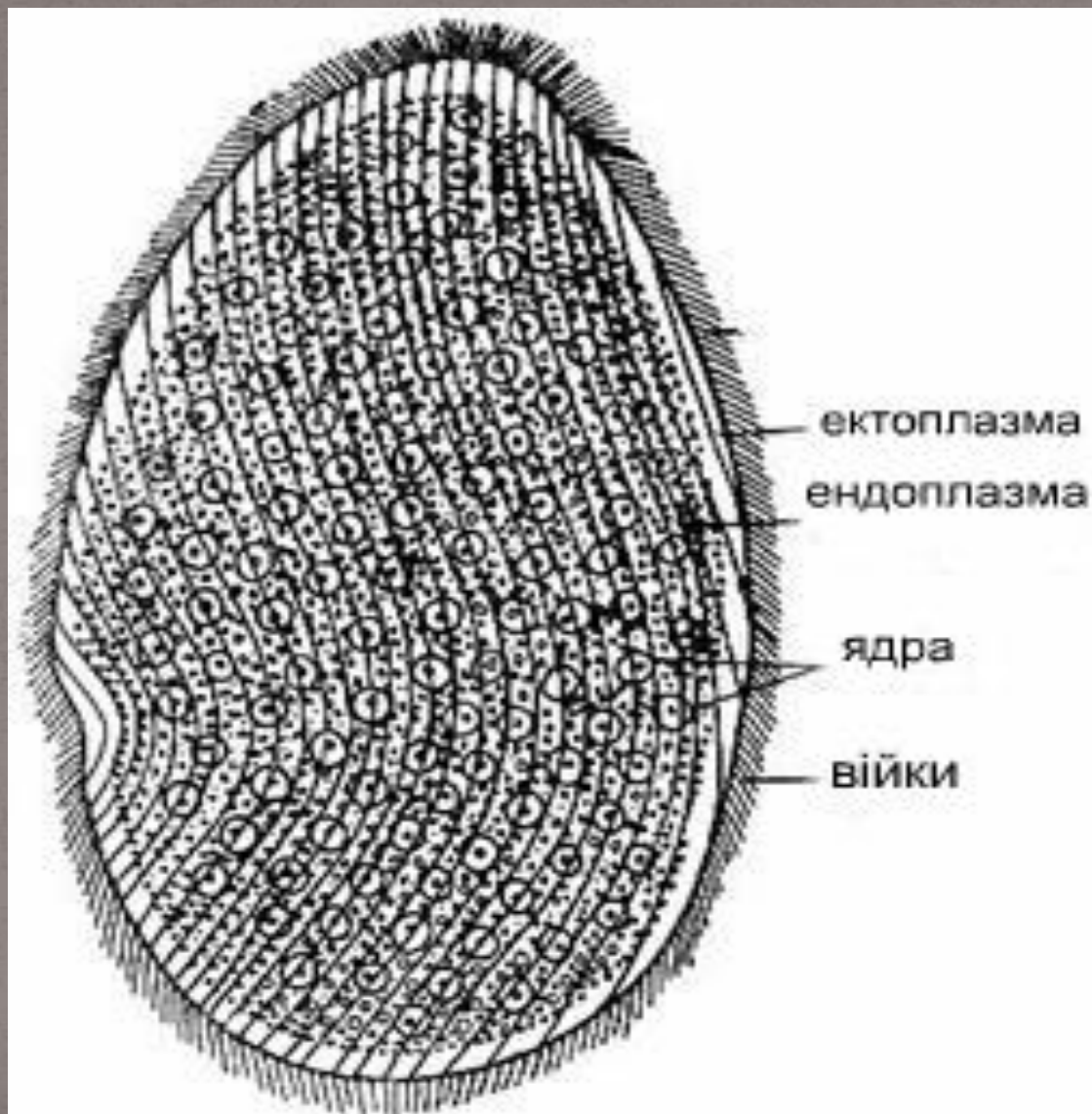


Лямблія
Giardia



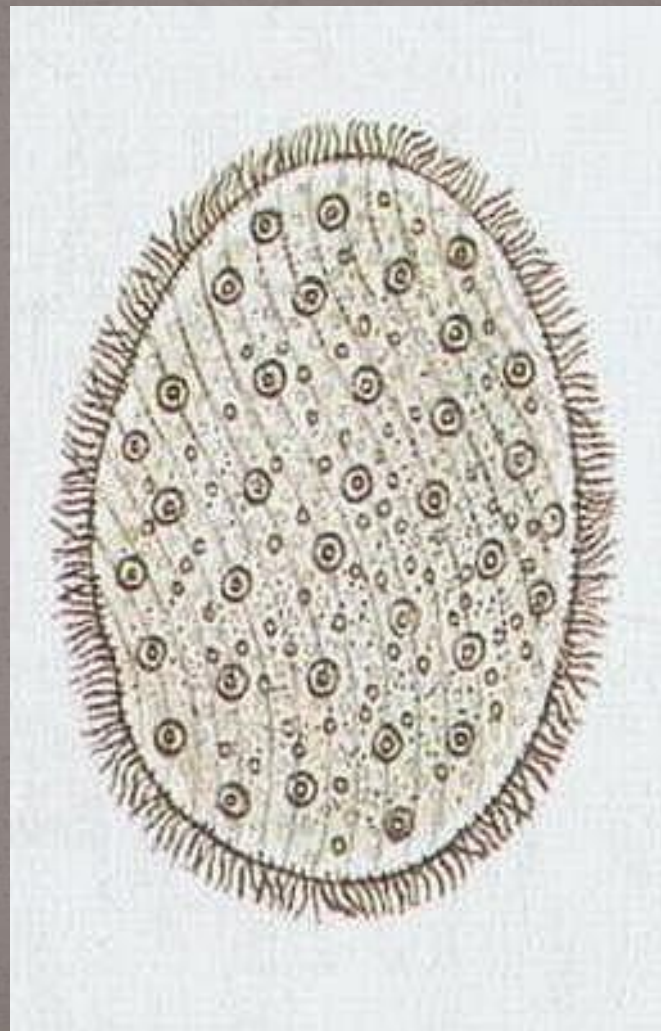
Малярійний плазмодій
Plasmodium malariae

Жаб'яча опаліна

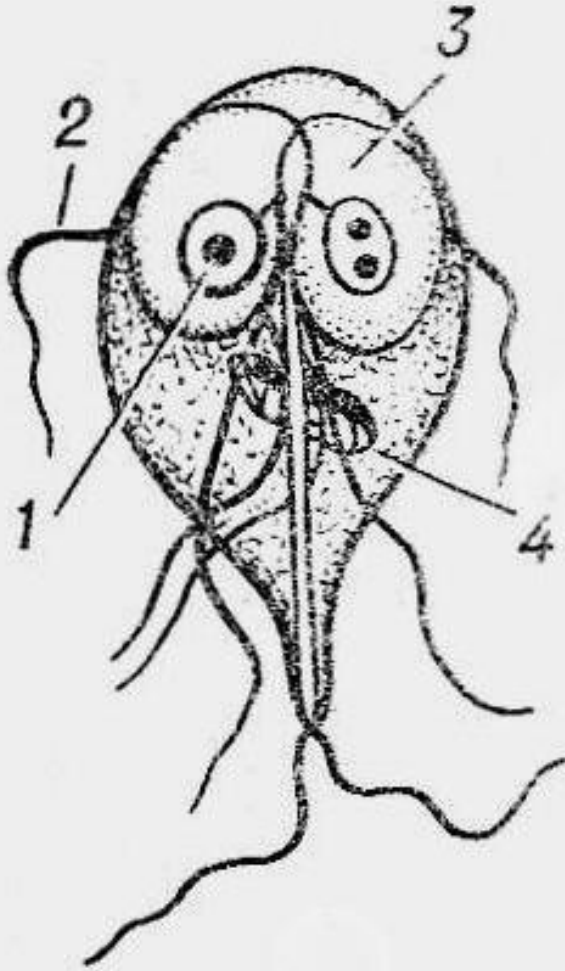


Жаб'яча Опаліна

Група
еуккарітичних
одноклітинних
організмів. Мають
велику кількість
ядер і джгутиків.
Представником
цієї групи є жаб'яча
опаліна



Лямблія



- 1 - ядро
- 2 - джгутик
- 3 - прикріплювальний диск
- 4 - медіальні тіла

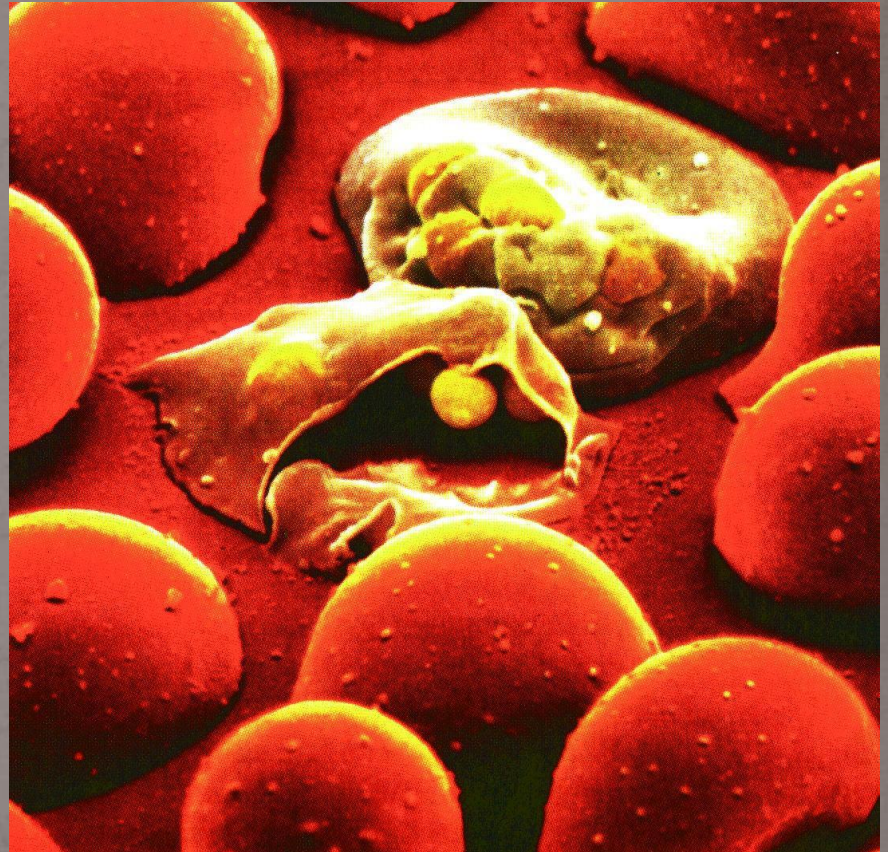
Лямблія

Рід найпростіших,
паразитів
хребетних та
деяких
безхребетних, що
налічує понад 100
видів. *Giardia*
lamblia є
паразитом
людини.



Малярійний плазмодій

Рід паразитичних найпростіших, які спричинюють у ссавців, птахів, рептилій і людей малярію. Рід був описаний в 1885 році італійськими вченими Е. Маркіафава й А. Челлі.



Роботу виконала
студентка I курсу
15 групи ПГФ
Болдирєва Василина

Дякую за увагу
