

БАГАТОНІЖКИ

БАГАТОНІЖКИ (MYRIAPODA) — НАДКЛАС НАЗЕМНИХ ТРАХЕЙНОДИШНИХ ЧЛЕНИСТОНОГИХ ТВАРИН, ЯКІ ХАРАКТЕРИЗУЮТЬСЯ НЕТАГМАТИЗОВАНИМ, ГОМОНОМНО СЕГМЕНТОВАНИМ ТІЛОМ. ЛИШЕ ПЕРЕДНІ ЧЛЕНИКИ ТІЛА ЗЛИВАЮТЬСЯ В ГОЛОВНУ КАПСУЛУ — АКРОН. КОЖЕН ЧЛЕНИК ТІЛА НЕСЕ ПАРУ АБО ДВІ ПАРИ КІНЦІВОК.

ГОЛОВА

Складається з акрона, у Симфіл голова вкрита справжньою головною капсулою, яка подібна до такої ж у комах. На голові містяться також очі: у Губоногих вони прості або складні; у Двопарноногих — представлені скупченням простих вічок; у Пауропод та Симфіл — взагалі відсутні. Перша пара тулубних кінцівок у Губоногих перетворилися на ногощелепи із серпоподібним кігтем, який містить отруйну залозу, в інших утворюються мандибули, а у Пауропод — ще й одна пара мандибул. Вусики прості або розгалужені (у Пауропод).



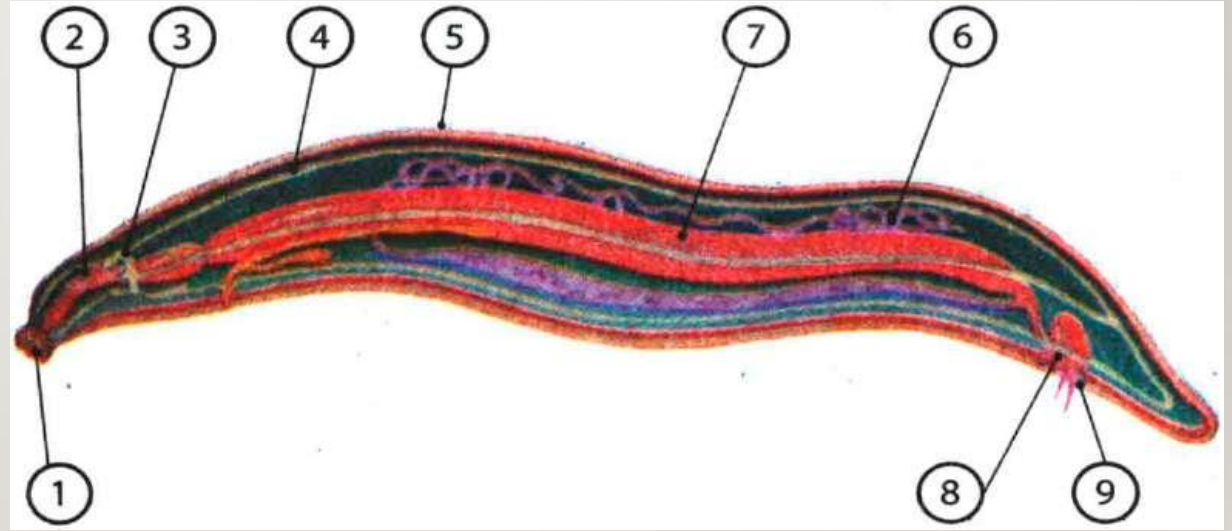
ТІЛО

Тулуб гомомний, складається з різної кількості члеників, причому у більшості видів немає сталого їх числа. На кожному сегменті міститься пара кінцівок, у Двопарноногих — по дві пари, а у Пауропод 1-4 членики позбавлені ніг.



НЕРВОВА СИСТЕМА

Типової для членистоногих будови: вона складається з головного мозку, навкологлоткових комісур, підглоткового ганглія та черевного нервового ланцюжка. У Двопарноногих подвоєні нервові ганглії черевного нервового ланцюжка в усіх сегментах, починаючи з V, а у Симфіл черевний ланцюжок має завжди 12 гангліїв.



Травна система

Для травної системи характерна наявність слинних залоз та відсутність у середній кишці печінкової, або травної залози.

Видільна система

Органи виділення представлені однією парою мапьпігієвих судин. У деяких Губоногих та Симфіл зберігається одна-дві пари максиллярних залоз, як у Ракоподібних.

Дихальна система

Органи дихання представлені трахеями — тоненькими розгалуженими трубочками ектодермального походження, що виникають як глибокі занурення покривів. Вони відкриваються назовні парними отворами — дихальцями, або стигмами, а кінцеві гілки обплітають усі внутрішні органи, транспортуючи до них кисень.

Статева система

Багатоніжки — роздільностатеві тварини. Запліднення в них сперматофорне або внутрішнє. Яйця здебільшого багаті на жовток, дробіння поверхнєве. Розвиток анаморфний.

СИСТЕМАТИКА

У підтипі Багатоніжки виділяють 4 класи:

- Губоногі (Chilopoda)
- Двопарноногі (Diplopoda)
- Пауроподи (Pauropoda)
- Симфіли (Symphylla)

ГУБОНОГІ

Губоногі (лат. *Chilopoda*) — клас типу членистоногих з надкласу багатоніжок (*Myriapoda*). Мешкають в грунтовій підстилці, під корою дерев або в щілинах між камінням. Всі представники групи — хижаки. Захоплюють і утримують здобич за допомогою першої пари тулубових кінцівок (*ногощелепи*), усередині яких розташовані отруйні залози. Отрута деяких представників небезпечна для людини і може викликати оніміння і тимчасовий параліч.

Відомо близько 2800 видів. Найвідоміші представники: кістянка (рід *Lithobius*), мухоловка (*Scutigera coleoptrata*) і сколопендри (рід *Scolopendra*).

ОСНОВНІ ПРЕДСТАВНИКИ ПІДКЛАСУ



ДВОПАРНОНОГІ

Двопарноногі багатоніжки, або діплоподи, тисячоніжки ([лат.](#) *Diplopoda*) — клас [багатоніжок](#), названий так тому, що на складних за походженням тулубних [сегментах](#) (*діплосегментах* або *діплосомітах*) його представників є по дві пари ніг. Всього відомо близько 80 тисяч видів діплопод. Більшість з них — сапрофаги, що харчуються в [ґрунті](#) рослинними залишками; набагато менше форм харчується живими рослинами.

Найбільш відомі представники цієї групи — [ківсяки](#).



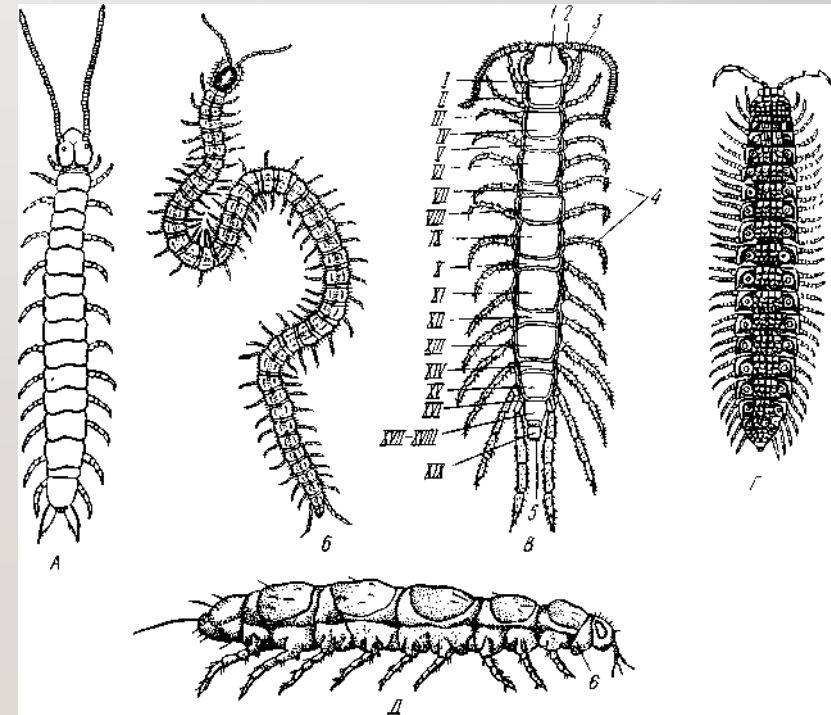
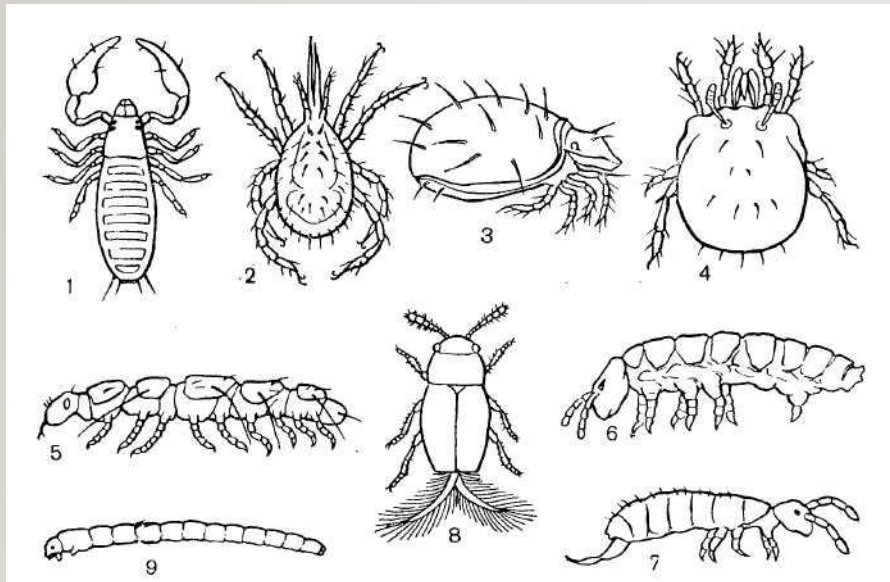
ПАУРОПОДИ

Пауропод також називають карликовими багатоніжками, адже їх розміри коливаються в межах 1-1,9 мм. Форма тіла у різних видів неоднакова.. У пауропод розгалужені антени (не більше 6-ти члеників). Очі відсутні. Ротовий апарат утворений парою міцних зазубрених мандибул та однією парою максил.

Тулуб складається з 10-12 сегментів. Ніг 10 пар, з них для пересування пристосовані 9. На 1 або 1-3 сегментах тіла кінцівки відсутні. Ноги 5-членикові, широко розставлені. По боках тіла розташовані 5 пар чутливих волосків.

Органи виділення представлені однією парою мальпігієвих судин. Кровоносна система відсутня. Дихальна система має примітивну трахейну будову.

РІЗНОМАНІТНІСТЬ ПАУРОПОДІВ



СИМФІЛИ

Симфіли — дрібні членистоногі тварини, ззовні схожі на малесеньких сколопендр. Їх тіло біле або ледь жовтувате. Воно поділяється на дві тагми: голову та сегментований тулуб. Тулуб складається з 14 сегментів, що вкриваються 15-24 тергітами. На сьогодні вважається, що поява додаткових тергітів підвищує гнучкість тіла, що є дуже важливим для тварин, які пересуваються вузькими щілинами. Статевий отвір відкривається на третьому сегменті тулуба, на його нижньому боці.

Кровоносна система як така відсутня. Функції серця виконує трубка, що простягається вздовж VI–XII сегментів тулуба. Головним органом виділення є дві мальпігієві судини

ДЯКУЮ ЗА УВАГУ

